

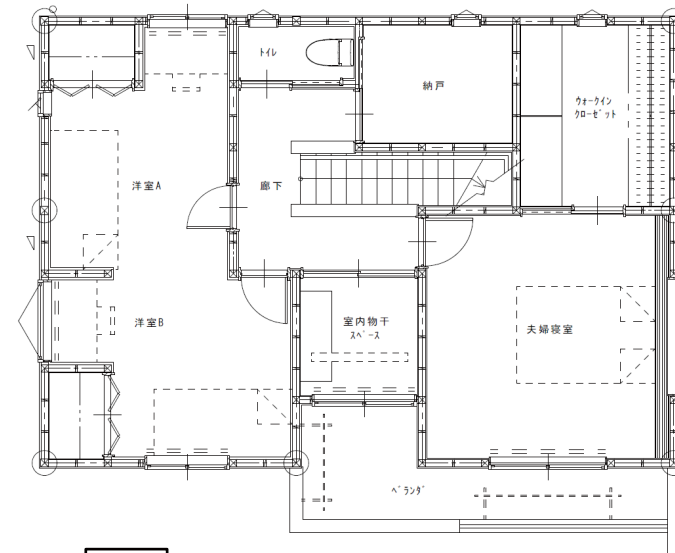
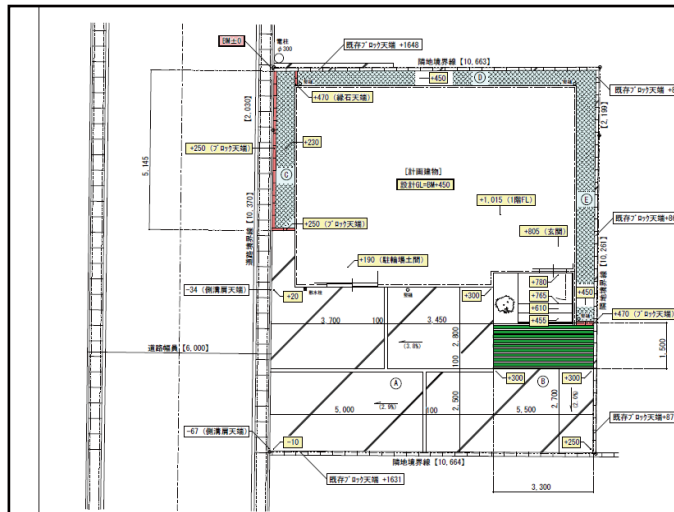
新築住宅

3,650万円(税込)

土地 132.53㎡ (40.09坪)

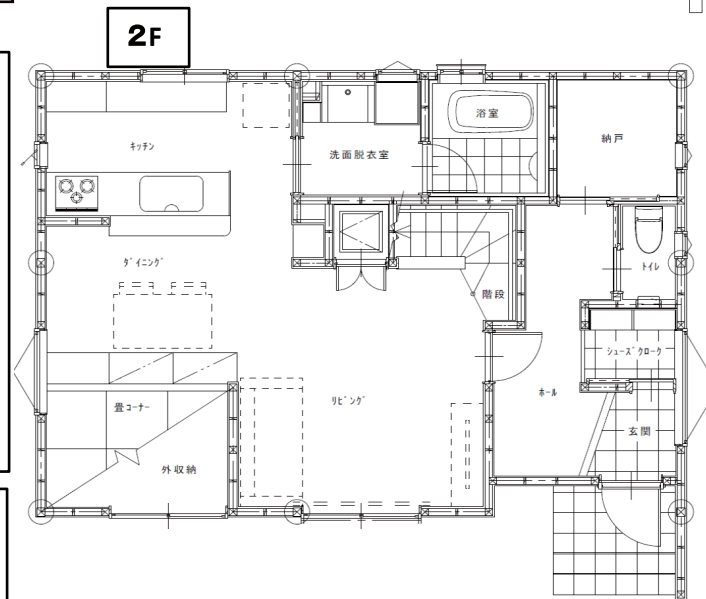
建物 114.68㎡ (34.62坪)

駐車場 3台



- 所在地: 浜松市東区上新屋町2387-25,26
- 交通: 遠鉄 曳馬駅 徒歩15分
- 土地権利: 所有権
- 構造: 木造在来工法
- 建ぺい率/容積率 60%/200%
- 間取り: 3LDK+2S+WIC
- 接道: 西側公道に接面
- 設備: 上下水道、プロパンガス、中部電力
- 完成: 令和2年9月 新築
- 家事室有
- 照明器具付き
- 外物置有

- 遠鉄曳馬駅.....約1400m
- 蒲小学校.....約1500m
- 丸塚中学校.....約400m



1F

静岡県知事(5)11657

株式会社寿建設 不動産事業部

浜松市南区米津町54番地4 寿ビル1F

TEL : 053-441-6536
FAX : 053-441-6461

担当: 鈴木義徳
携帯: 090-1984-7185